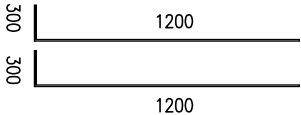
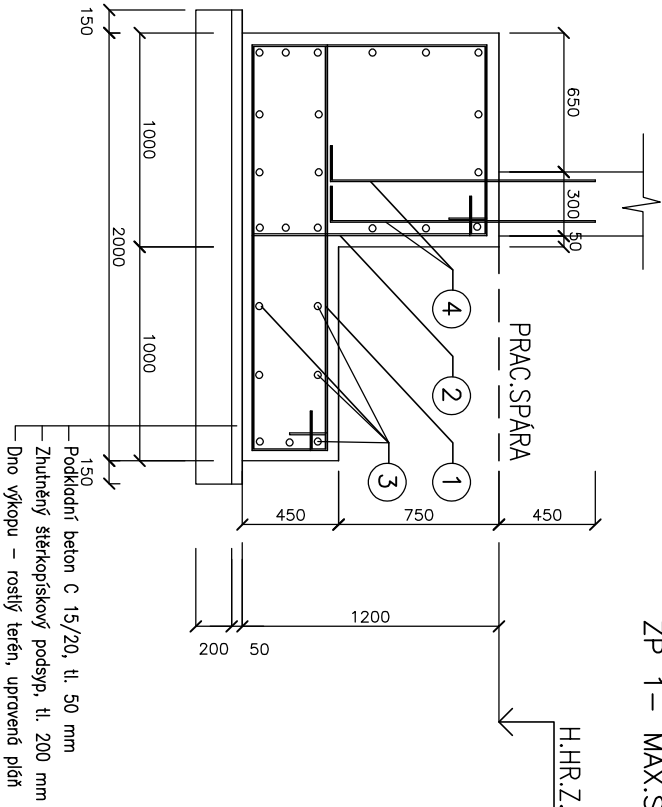
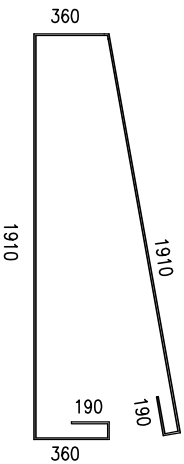


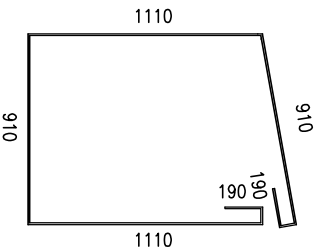
# ZÁKLADOVÝ PÁS – VZOROVÝ ŘEZ, SCHÉMA ZP 1 – MAX.ŠÍŘE 2000 mm, DÉLKA 7 bm



4 Příločky pro spojení s výztuží stěny – výztuž  $\varnothing$  12 – 1500 mm (B420B) á 150 mm



1 Příčná výztuž  $\varnothing$  12 – 4920 mm (B420B) á 150 mm



2 Příčná výztuž  $\varnothing$  12 – 4420 mm (B420B) á 150 mm

3 Podélná výztuž  $\varnothing$  12 mm (B420B)

Poznámka:  
Orientace, polohové uspořádání a další podrobnosti – viz.výkresy stavebního řešení  
Podélná výztuž bude stykována. Při betonáži základu osadit příločky  $\varnothing$  12 mm pro kotvení výztuže železobetonové stěny.  
Výztuž stěny – viz.samostatný výkres. Práce provádět dle technologických předpisů a souvisejících norem.  
Beton C 25/30  
krytí výztuže – min. 40 mm

BETONÁŘSKÁ OCEL B 420 B						
1	48 ks	$\varnothing$ 12	4920 mm	0,89 kg/m	210 kg	B420B
2	48 ks	$\varnothing$ 12	4420 mm	0,89 kg/m	189 kg	B420B
3	1 ks	$\varnothing$ 12	184 bm	0,89 kg/m	164 kg	B420B
4	96 ks	$\varnothing$ 12	1500 mm	0,89 kg/m	128 kg	B420B
					691 kg	B420B